

VXR-9000E SERİSİ

25 Watt Kabin İçi Tekrarlayıcı



- FREKANS ARALIĞI: 146 – 174 MHz (VHF)
440 – 470 MHz (UHF)
- 32 KANAL SENTEZÖRLÜ
GÜÇ ÇIKIŞI: 25 W
- HER KANALI AYRI AYRI
PROGRAMLANABİLEN DAR VEYA GENİŞ
BANT ARALIĞI
- FREKANS ADIMLARI: 2.5/5.0/6.25 kHz
- DÜŞÜK VE YÜKSEK SEVİYELİ ŞİFRELEME
OPSİYONU
- “ARIZA“ SENSÖRÜ ÇIKIŞLI 8 cm
KARE SOĞUTMA PERVANESİ
- TON KODLU SUSTURMADA
PROGRAMLANABİLİR ÖZELLİKLER
- ÇOK-TONLU KOD ÇÖZME
- BAŞLATMA, GÜÇ KAYNAĞI İÇİN 5
BASAMAKLI KOMUT DİZİNİ
ANA KAYNAKTAN ALT KAYNAĞA, VE
ALT KAYNAKTAN ANA KAYNAĞA
- MANDALLAMA İLE SEÇİLEN CW
KİMLİK VE CW MESAJLARI
- TEK ANTENLİ İŞLETİM İÇİN KOAKSİYEL
RÖLE SÜRÜCÜLERİ: AYRICA, TX
ZAYIFLATICISI
- BAKIM KAYITLARI VEYA DİĞER
SERBEST METİNLER İÇİN
PROGRAMLANMIŞ MESAJ KÜMELERİ
- SON TON KODUNU TUTMAK İÇİN
TEKRARLAYICI MEŞGULİYET AYARLARI
(ÖNCEDEN AYARLANMIŞ ZAMANLAYICI)
- DAHİLİ SES SIKIŞTIRMASI
- ÖNCELİKLİ KANAL SEÇENEĞİ BULUNAN
KANAL TARAYICI
- UYARILI OTOMATİK DC YEDEKLEME
ANAHTARLAMASI



Fotoğraf: Güç Kaynağı Ünitesi içine takılmıştır (opsiyonel).

CE

VXR-9000E SERİSİ

25 Watt Kabin İçi FM Röle Telsizi



YÜKSEK PERFORMANS

25 WATT GÜÇ

VXR-9000E, standart konfigürasyonunda, 25 Watt temiz, güvenilir güç çıkışı sağlar.

OLAĞANÜSTÜ ALICI PERFORMANSI

VXR-9000E, en zorlu RF ortamlarında hayatta kalacak şekilde üretilmiştir. Benzersiz seçiciliği, intermodülasyon bastırma ve sahte emisyon bastırma performansı ile telsiz haberleşmesinin çok yoğun olduğu ortamlarda bile güvenilir hizmet sunmayı sunmayı garantiler.

HER KANALA SES SIKIŞTIRMASI

VXR-9000E'nin çok yönlü konfigürasyon kapasitesi dar bantlı, sıkıştırılmış kanalların geniş bantlı, sıkıştırılmamış kanallar arasına dahil edilmesine olanak tanır.

UYARICILI DC YEDEĞİ

Tekrarlayıcı tarafındaki DC Gücü kesildiğinde, VXR-9000E, eğer mevcutsa, otomatik olarak başka bir DC gücüne bağlanır. Röle, acil DC gücü ile çalışırken, ilgili uyarıları yapmak üzere iletişim denetçisine bir mesaj gönderir.



YÜKSEK GÜVENİLİRLİK İÇİN GELENEKSEL TASARIM

Termostatla kontrol edilen geniş çaplı soğutma pervanesi (8 cm) VXR-9000E için sabit bir çalışma ısısı sağlar. Pervanenin çalışması yazılım ile programlanabilir (Kapalı, Devamlı veya Isı Kontrollü) ve bir "Arıza" alarmı dahil edilmiştir.

ÇOK YÖNLÜLÜK

KABİN İÇİNE MONTE EDİLMEME HAZIR

VXR-9000E mevcut tekrarlayıcı tesislerine kolay entegrasyon sağlamak amacı ile standart 19 inç kabine monte edilebilecek şekilde nakliye edilir.

32 KANAL KAPASİTESİ

VXR-9000E tedarikçi tarafından geniş bir frekans aralığında, 32 kanala kadar programlanabilir ve uygulama alanınıza göre "Tekrarlayıcı" veya "Baz İstasyonu" modunda işletilebilir.

ÖN PANEL ÜZERİNDE ALTI ADET ÇİFT-İŞLEVLİ PROGRAMLANABİLİR TUŞ

XR-9000E'nin ön paneli üzerinde bulunan altı farklı çift-işlevli tuşa atanabilecek yirmiden fazla işlev mevcuttur. Bu işlevler Kanal yukarı/aşağı, Yüksek/düşük Güç, Tekrarlayıcı/ Baz Modu, Şifreleme Açık/Kapalı, Sinyal Verme/Alma, Panel Işıkları Açık/ Kapalı ve fazlası!



İşletimde güvenilir, kurulum aşamasında esnek VXR-9000E, gelişmiş ticari uygulamalar için tasarlanmış, yüksek teknoloji ürünü bir 25-Watt FM tekrarlayıcıdır. İnce çizgili dizaynı standart 19 inç kabine kolayca sığması için tasarlanmıştır. Bütün programlama parametreleri Tedarikçi tarafından bir PC ve Vertex Standart'ın CE60 yazılımı kullanılarak dakikalar içerisinde ayarlanabilir.



ARKA PANELDE DSUB 25-PİMLİ AKSESUAR BAĞLANTISI

Harici kumanda cihazlarını ve diğer aksesuarları kolayca bağlamak için, arka panelde bulunan DSUB 25-Pimli Aksesuar Jakı özel bir konnektör gerektirmeden bütün önemli röle devrelerine erişim sağlar.

PROGRAMLANABİLİR MESAJ KÜMELERİ

İleride hatırlamak amacı ile tarih, konu ve programlama veya servis notları girilebilir.

GÜVENLİK

SEÇİLEBİLİR ŞİFRELEME OPSİYONLARI

VXR-9000E ister analog karıştırma kodu, ister ters çevirme tipi kodlama (opsiyonel modül gerektirir) yapmak üzere ayarlanabilir. Müşterinize gereken güvenlik kolayca sağlanmış olur.

BEŞ-BASAMAKLI OTOMATİK KOMUT DİZİNİ

VXR-9000E, belirli işletim durumlarında (örneğin; başlatma, Ana DC gücünden yedek DC gücüne geçmek, vs.) otomatik bir dizin gerçekleştirilmesi için programlanabilir ve bu sayede belirli durumlarda yapacağı işlemlerle ilgili bir konfigürasyon oluşturulabilir. Örneğin. DC gücü kesilip, acil durum DC gücü kullanılmaya başladığında röle, düşük güç moduna geçmesi, DC güç durumunu bildiren bir CW ID göndermesi veya başka komut dizinlerini yerine getirmesi için programlanabilir.

İKİ TONLU KOD ÇÖZÜCÜ KURULUMU

VXR-9000E, 2-tonlu komutlar kullanılarak çalıştırılabilir. Dört adet popüler iki-tonlu format desteklenmektedir ve iki tonun da tam frekansları manuel olarak 100 Hz'den 5 kHz'ye kadar 0.1 kHz'lik basamaklarla ayarlanabilir.



Teknik Özellikler

	VXR-9000E (VHF)	VXR-9000E (UHF)
Genel Özellikler		
Frekans Aralığı	134~160 MHz (A) 146~174 MHz (C)	400~430 MHz (A) 440~470 MHz (CS)
Kanal Sayısı	32 Kanal	
Kanal Aralığı	2.5 kHz/5 kHz/6.25 kHz	
İşletim Voltajı	13.6V DC ±10 %	
Elektrik Tüketimi	8 A Azami	
Görev Döngüsü	Alınan : 100 % , Verilen : 100 % (12.5 W'da çıkış)	
Frekans Sabitliği	1.5 ppm , 1.0 ppm (Uyanmadan 30 dakika sonra)	
İşletim Isısı Aralığı	-30° C ila +60° C	
Boyutlar (G x Y x D)	483 x 88 x 343 mm	
Ağırlık (yaklaşık)	9.7 kg	
Alıcının Özellikleri		
Anten Empedansı	50 Ohm	
Anten Konnektörü	BNC	
Alıcı Tipi	Çift-Dönüşümlü Süperheterodin	
Hassasiyet	-4 dBμ EMF (20dB SINAD)	
Seçicilik	70 dB (Geniş), 60 dB (Dar)	
İntermodülasyon	70 dB	
Sahte Emisyon Bastırma	70 dB	
Susturma Eşiği	0.4 μV (Ayarlanabilir)	
Ses Çıkışı	4 Ohm'da 4 W	
Ses Bozulması	< 3 %	
Uğultu ve Gürültü	> 50 dB	
Ses Frekansı Tepkisi	Dengeleme (De-emphasis) : 6 dB/oct (300 Hz'den 3 kHz'e)	
İletilen Sahte Emisyon	< -90 dBm	
Vericinin Teknik Özellikleri		
RF Çıkış Gücü	25/10/5 W (Yüksek/Orta/Düşük)	
Anten Empedansı	50 Ohms	
Anten Bağlantısı	Tip-N	
Modülasyon Tipi	16K0F3E/8K50F3E	
Sistem Sapması	±5.0 kHz (Geniş), ±2.5 kHz (Dar)	
Uğultu ve Gürültü	>50 dB (Geniş), >45 dB (Dar)	
Mikrofon Hassasiyeti	5mV	
Ses Frekansı Tepkisi	Ön vurgulama (Pre-emphasis): 6dB/oct (From 300 Hz to 3 kHz)	
Sahte Emisyonlar	-36 dBm ≤1 GHz, -30 dBm >1 GHz	
Ses Bozulması	1 kHz'de %2.5z	
Mikrofon Empedansı	600 Ohm	

Ölçümler aksi belirtilmedikçe EN 300 086 standartlarına göre yapılmıştır. Teknik özellikler haber verilmeksizin ve yükümlülük altında kalmadan değiştirilebilir. Listelenen bazı aksesuarlar çeşitli ülkelerde bulunmayabilir.

Aksesuarlar ve Opsiyonlar

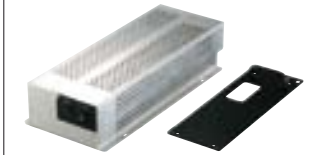
MD-12A8J Masaüstü Mikrofonu



MH-67A8J Standart Mikrofon



MH-25A8J El Mikrofonu



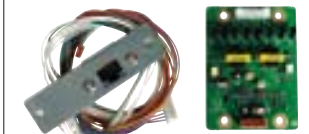
FP-31 Güç Kaynağı Ünitesi



FVP-25 Şifreleme Ünitesi



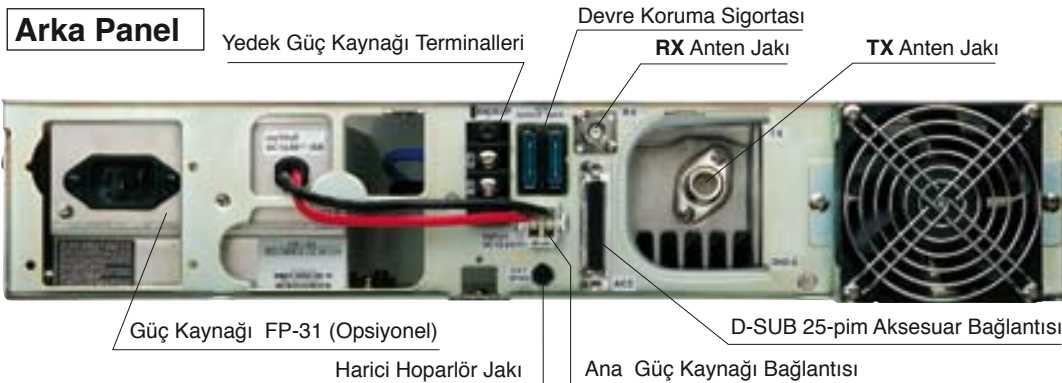
FVP-35 Analog Karıştırma Kodu Kodlama Ünitesi



FIF-9 Kablo Hattı Bağlantı Ünitesi

Dahil edilen aksesuarlar
DC Güç Kablo, 15-A Bıçaklı Sigorta, Knob Kapağı

Programlama Kablo	USB	FIF-10A + CT-104A
	RS-232C	CT-29 + CT-126
Programlama Yazılımı	CE60	

Arka Panel

Vertex Standard

VERTEX STANDARD CO., LTD.

4-8-8 Nakameguro, Meguro-ku, Tokyo 153-8644, Japan

**En güncel ürün bilgileri için, internet üzerinden
http://www.vxstd.com adresini ziyaret edin.**

VERTEX STANDARD

<http://www.vertexstandard.com>

US Headquarters

10900 Walker Street, Cypress, CA 90630, U.S.A.

Phone +1 714-827-7600

YAESU EUROPE B.V.

P.O. Box 75525, 1118 ZN Schiphol, The Netherlands

Phone +31 20-5005270

YAESU UK LTD.

Unit 12, Sun Valley Business Park, Winnall Close
Winchester, Hampshire, SO23 0LB, U.K.

Phone +44 196 286 6667

VERTEX STANDARD HK LTD.

Unit 5, 20/F., Seaview Centre, 139-141 Hoi Bun Road,
Kwun Tong, Kowloon, Hong Kong

Phone +852 2732 2288

VERTEX STANDARD AUSTRALIA PTY. LTD.

Normanby Business Park, Unit 14/45 Normanby Road
Notting Hill 3168, Victoria, Australia

Phone +61 3 95182100